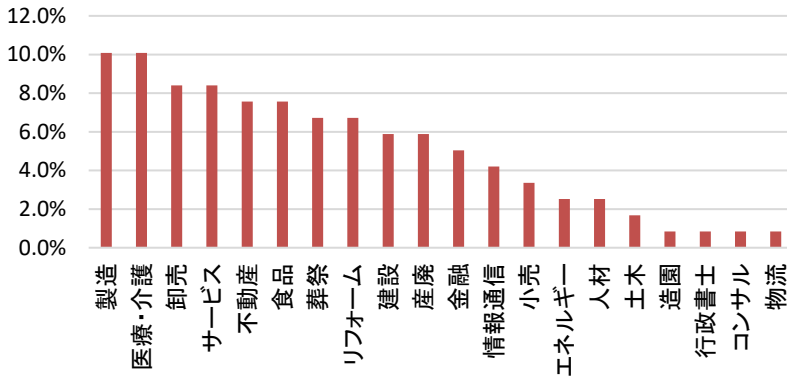




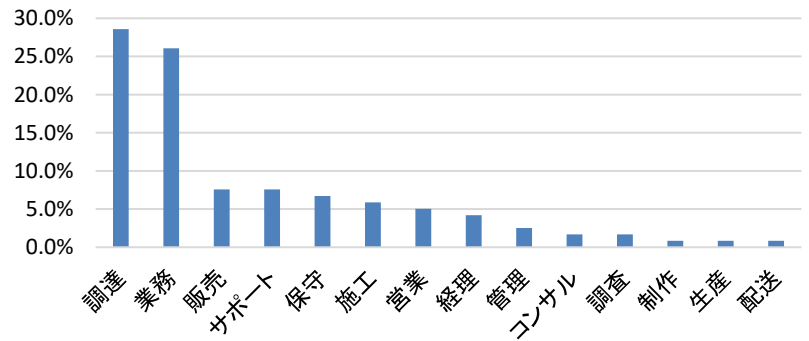
導入業種比率



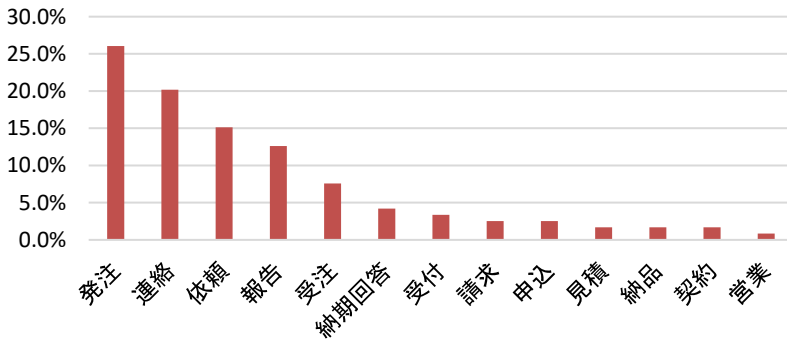
どの様な業種でも満遍なく導入されていますが特に製造業、医療・介護業の割合が多いです。

半数以上が調達部門、現場業務部門で導入されています。

導入部門比率



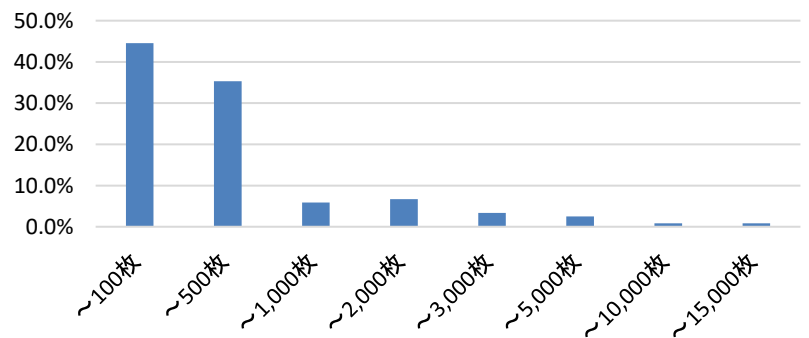
適用業務比率



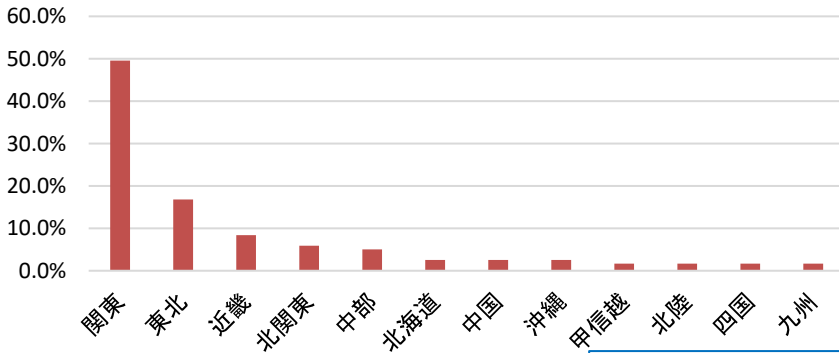
受発注、業務連絡等で8割を占めています。

ほとんどが月間500枚以下ですが月間1万枚以上利用されているお客様もいます。

月間送受信量比率



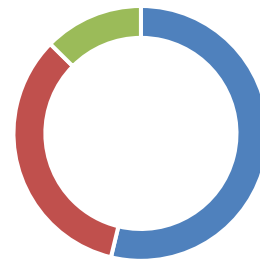
導入ユーザエリア比率



半数が関東圏（一都三県）ですが、北海道から沖縄までどのエリアでもご利用いただいています。

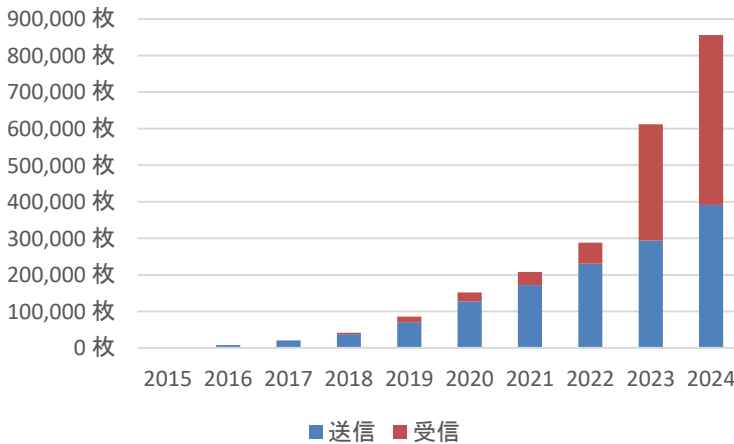
半数以上のお客様で送受信サービス両方ともご利用いただいています。

ご利用サービス区分比率



■ 送受信 ■ 送信 ■ 受信

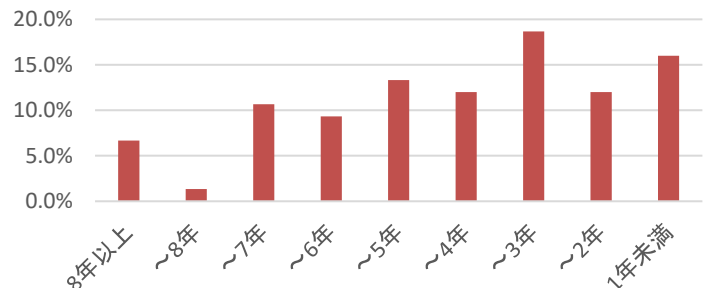
年間送受信総枚数



2023年から受信のご利用が急激に増え、現在は年間85万枚以上送受信されて、ペーパーレス化でSDGsに貢献しています。

コロナ禍で導入が増えましたが、ほとんどのお客様で継続してご利用いただいています。

利用継続年数比率



2024年12月現在

<お問い合わせ先>